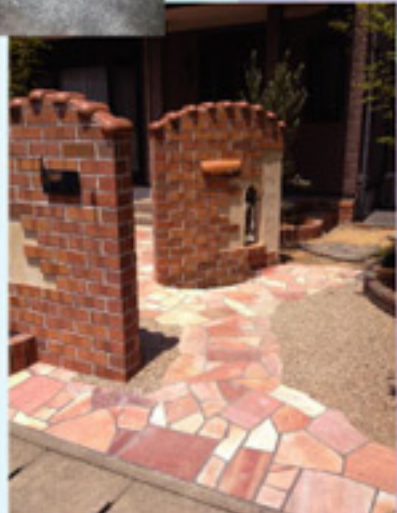
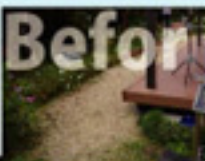


# お庭や玄関まわりの空間に満足していますか？



**お庭が**  
 雑草だらけで手入れが大変  
 玄関回りや門廻りが傷んできた  
 駐車スペースを広くしたい リビング  
 ルームの延長にガーデンルームを取り  
 付けたい パーベキューやガーデニングなど  
 お庭での時間を楽しみたい  
 ペットが遊べるスペースを  
 充実させたい...



雑草対策としてタイル貼りのお庭にリフォーム。  
 スペースも広くなり、お庭で過ごす時間が楽しくなります。

**お庭が変われば  
 暮らしが変わる**



門周リアプローチをやりかえ、  
 既存の花壇などを活かしつつ、  
 イメージを一新しました。



木製の扉と扉が古くなってきたので、外観を一新。落ち  
 着いた和のお住まいに調和しつつ、出入口やアプローチ  
 の動線を立て暮らしやすさを考えました。

**お庭のプロからのご提案を  
 させていただきます**

## ご新築をお考えの場合

外構工事の計画は家が建ってから  
 はじめようと思っていないか？



建物の契約が済んだら外構工事の計画を始めましょう。  
 早めの外構計画は理想のお住まいを実現させる秘訣です！

- Step 1** 予算はどれくらい必要な？  
 建物の契約が済んだら外構工事の計画を  
 始めましょう
- Step 2** 実物見てみたい！  
 気になるデザインや素材、カーポートやデッキ  
 など具体的に考えましょう
- Step 3** ステキな提案を  
 してもらえないかなあ...  
 京阪グリーンに行こう！！

**関西地区限定 4月21日(月)～7月15日(火)**

**ガーデンルーム de アーキフィールド**

暮らしUPキャンペーン

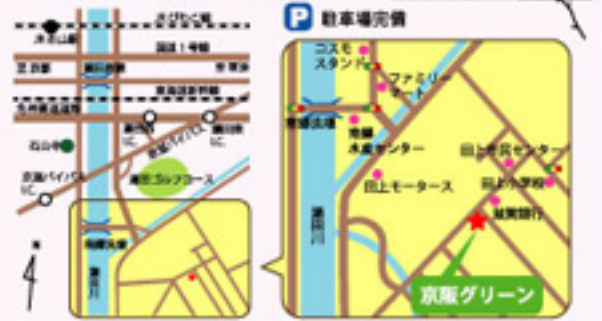
ガーデンライフに  
 役立つグッズ  
 プレゼント！

詳しくは  
 スタッフまで！



## KEIHAN GREEN CO., LTD. 京阪グリーン株式会社

520-2276 大津市里 5-1-35  
 TEL:077-546-2877



- 提携先
- LEXCEL LEXCEL
  - Takasago
  - Panasonic
  - YAMAHA
  - YAMAHA ENTERTAINMENT
  - DAIWA
  - FOYD
  - ニッポン
  - Riviera
  - エクステリア
  - EXTILE
  - エクステリア